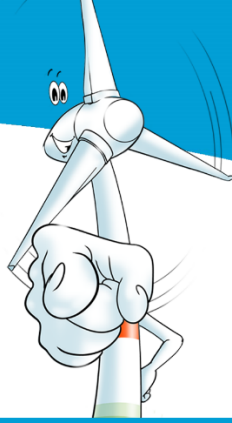


Wind wants you!



 SL NATURENERGIE

Im Einsatz für die
Energiewende.

Die **SL NaturEnergie Unternehmensgruppe** mit Sitz in Gladbeck stellt sich den Herausforderungen der Energiewende mit Gewinn für die Umwelt und die Menschen. Wir engagieren uns in NRW dafür, unseren Teil für eine zukunftssichere, rentable und natürliche Stromerzeugung aus erneuerbaren Energien beizutragen.

Umwelt- und Landschaftsplaner (m/w/d)

Ihre Aufgaben:

- Praktische Umsetzung von Ausgleichs- und Kompensationsmaßnahmen auf unseren Projektflächen, inkl. Koordinierung und Überwachung der Arbeiten vor Ort
- Unterstützung bei der ökologischen Baubegleitung (ÖBB) durch regelmäßige Baustellenbegehungen und Dokumentation von Maßnahmen
- Abstimmung mit Grundstückseigentümern, Landwirten und Behörden zur Sicherung von Flächen und Umsetzung von Naturschutzmaßnahmen
- Fachliche Begleitung von land- und forstwirtschaftlichen Maßnahmen zur Aufwertung von Lebensräumen
- Mitwirkung bei der Erstellung von Landschaftspflegerischen Begleitplänen (LBP) und Artenschutzprüfungen mit Fokus auf praxisnahe Lösungen

Ihr Profil:

- Praktische Berufserfahrung in der Land- oder Forstwirtschaft, z. B. durch eine abgeschlossene Ausbildung als Forstwirt, Landwirt oder vergleichbare Qualifikation
- Kenntnisse in ökologischen Zusammenhängen und Interesse an naturschutzfachlichen Fragestellungen
- Hands-on-Mentalität und Freude an der Arbeit im Freiland – Sie sind gerne draußen und packen selbst mit an
- Strukturierte, lösungsorientierte Arbeitsweise und die Fähigkeit, sich schnell in neue Themen einzuarbeiten
- Kommunikationsstärke und Teamfähigkeit, um mit verschiedenen Akteuren (Landwirte, Behörden, Gutachter) konstruktiv zusammenzuarbeiten
- Führerschein der Klasse B (erforderlich)

Wir bieten:

- Eine verantwortungsvolle und abwechslungsreiche Tätigkeit mit hohem Praxisanteil
- Eine unbefristete Festanstellung mit viel Gestaltungsspielraum
- Flexible Arbeitszeiten und mobiles Arbeiten für eine gute Work-Life-Balance
- Schnelle Entscheidungswege durch flache Hierarchien
- Ein motiviertes Team, das Sie bei Ihrer fachlichen und persönlichen Weiterentwicklung unterstützt

Möchten Sie mit uns etwas bewegen für Klimaschutz und Energiewende?

Dann freuen wir uns auf Ihre aussagekräftigen Bewerbungsunterlagen unter Angabe des frühestmöglichen Eintrittstermins. Ihre Ansprechpartnerin ist Frau Tonja Runge.

Bitte richten Sie Ihre Bewerbung ausschließlich in digitaler Form an:

bewerbung@sl-naturenergie.com