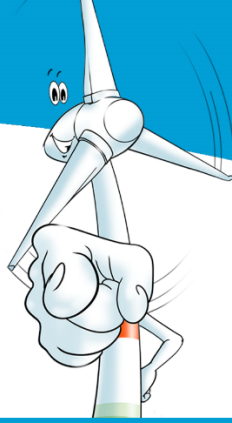


# Wind wants you!



 SL NATURENERGIE

Im Einsatz für die  
Energiewende.

Die **SL NaturEnergie Unternehmensgruppe** mit Sitz in Gladbeck stellt sich den Herausforderungen der Energiewende mit Gewinn für die Umwelt und die Menschen. Wir engagieren uns in NRW dafür, unseren Teil für eine zukunftssichere, rentable und natürliche Stromerzeugung aus erneuerbaren Energien beizutragen.

Zur Verstärkung unseres Teams suchen wir, zum nächsten möglichen Eintrittstermin eine/n

## **Mitarbeiter (m/w/d) in der Finanzierung/Controlling**

### **Ihre Aufgaben:**

- Strukturierung, Verhandlung und Umsetzung von Projektfinanzierungen
- Durchführung und Analyse von Wirtschaftlichkeitsberechnungen
- Entwicklung und Überwachung der Liquiditäts- und Budgetplanung
- Identifikation und Implementierung von Optimierungspotenzialen in Prozessabläufen
- Prüfung, Erstellung und Verhandlung von Finanzierungs- und Kooperationsverträgen
- Steuerung und Unterstützung der Umsetzung sämtlicher Finanzierungs- und Kooperationsprozesse
- Pflege und Ausbau von Beziehungen zu Banken und Kooperationspartnern
- Enge und vertrauensvolle Zusammenarbeit mit der Geschäftsführung sowie internen Fachabteilungen

### **Ihr Profil:**

- Mehrjährige Berufserfahrung in den Bereichen Projektfinanzierung, Controlling und Liquiditätsplanung sowie im Umgang mit Banken
- Ein abgeschlossenes Studium der Betriebswirtschaft oder der Wirtschaftswissenschaften wäre wünschenswert oder eine vergleichbare Qualifikation in ähnlichen Bereichen.
- Expertise in der Betreuung und Verhandlung mit Kooperations- und Geschäftspartnern
- Fundierte Kenntnisse in der Vertragsgestaltung und -prüfung
- Ausgeprägtes Zahlenverständnis, analytisches Denkvermögen und strategische Weitsicht
- Hohes Maß an Eigeninitiative, Verantwortungsbewusstsein sowie eine strukturierte und gewissenhafte Arbeitsweise
- Teamfähigkeit sowie ausgezeichnete kommunikative und interpersonelle Fähigkeiten
- Sehr gute Kenntnisse in MS Excel sowie ein sicherer Umgang mit weiteren MS-Office-Programmen

### **Wir bieten:**

- Eine verantwortungsvolle und abwechslungsreiche Tätigkeit mit Gestaltungsspielraum
- Ein dynamisches und engagiertes Team in einem innovativen Arbeitsumfeld
- Kurze Entscheidungswege und eine offene Unternehmenskultur
- Attraktive Weiterbildungsmöglichkeiten und Entwicklungsperspektiven
- Eine leistungsgerechte Vergütung und flexible Arbeitszeiten mit der Möglichkeit zum mobilen Arbeiten

### **Möchten Sie mit uns etwas bewegen für Klimaschutz und Energiewende?**

Dann freuen wir uns auf Ihre aussagefähigen Bewerbungsunterlagen unter Angabe Ihres frühestmöglichen Eintrittstermins und Ihrer Gehaltsvorstellung. Ihre Ansprechpartnerin ist Frau Tonja Runge.

Bitte richten Sie Ihre Bewerbung ausschließlich in digitaler Form an:

[bewerbung@sl-naturenergie.com](mailto:bewerbung@sl-naturenergie.com)